

JUN 2011

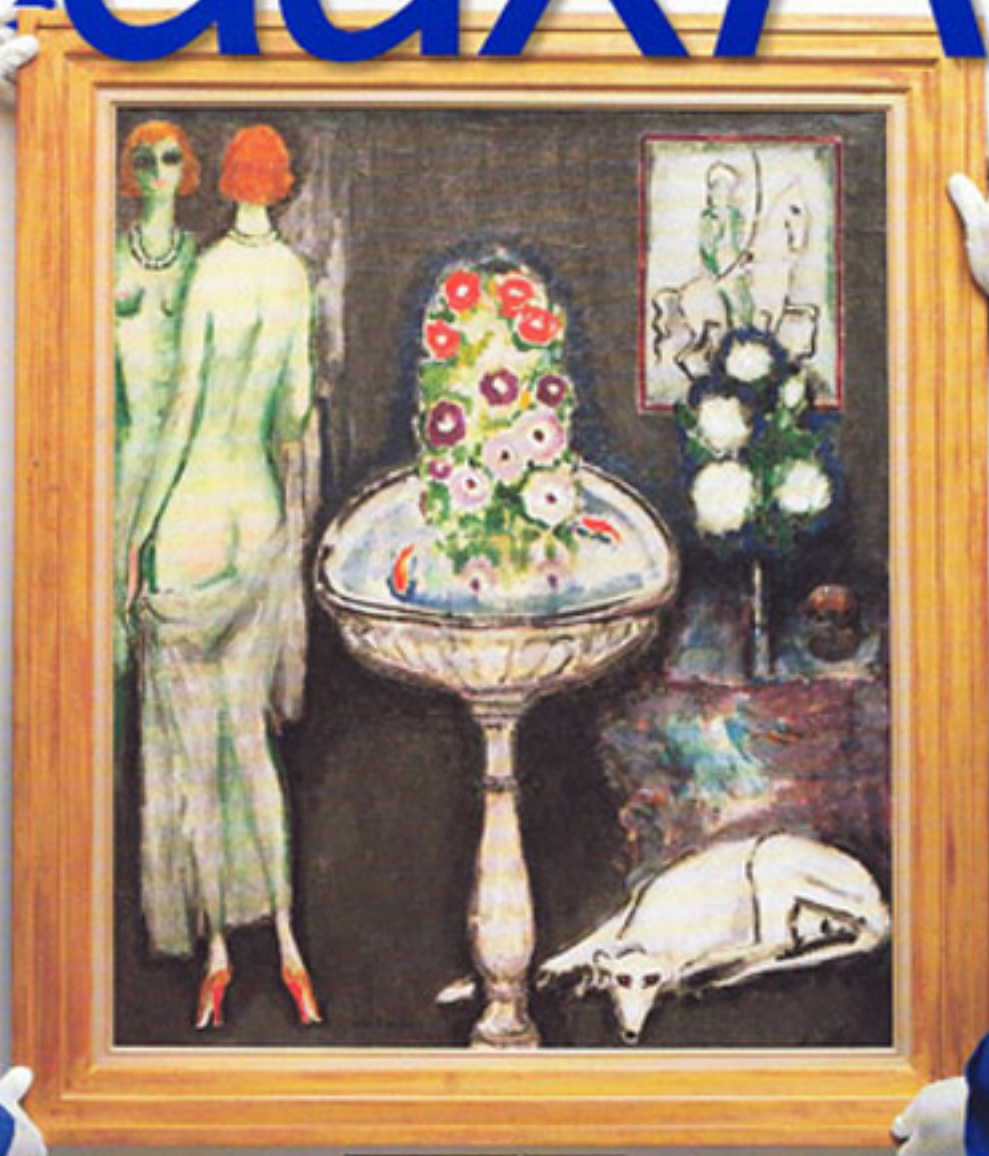
BeauxArts

magazine

SALON DE MILAN

Nouvelles tendances du design

CENTRE POMPIDOU
La folie de l'INDE



ENQUÊTE

DANS LES COULISSES DES GRANDES EXPOSITIONS

LE CHOIX DES ARTISTES, LE FINANCEMENT, LA BATAILLE DES PRÊTS...

VENISE

La fondation Pinault et la biennale

M 01081 - 324 - F: 6,80 €





FAÇADE MÉTAMORPHIQUE

Kinetower • 2011 • PROJET KINETURA (BELGIQUE)

C'est une évidence : l'architecture du XXI^e siècle est celle du mouvement et, plus précisément, celle de la façade non statique. La matière, la lumière ou même l'image sont autant de moyens utilisés pour dynamiser le bâti. C'est tout l'enjeu de la Kinetower, un concept de tour « cinétique » dont la façade, composée d'une membrane souple, se métamorphose en fonction de l'intensité lumineuse. Magique !

Vertigineusement vert

De New York à New Delhi en passant par Taiwan, toute la planète archi rivalise d'imagination pour bâtir un monde hautement écologique. Et nous faire savourer des villes au goût de chlorophylle.

ÉQUATION 100 % ÉCOLO

L02P • 2011, NEW DELHI • SKYSCRAPER COMPETITION (PROJET LAURÉAT) ATELIER CMUN (FRANCE)

L'atelier parisien CMUN vient de remporter l'édition 2011 du concours de gratte-ciel eVolo, porté sur la dimension environnementale de l'architecture. Conçu pour la ville de New Delhi, ce centre de recyclage et centrale électrique s'appuie sur la trilogie écologique des « 3R » : réduire, recycler, réutiliser. Il reprend pour sa construction des voitures bonnes pour la casse. Le CO₂ produit lors du recyclage est exploité pour des plantations destinées à produire du biocarburant. Tandis que le mouvement circulaire des pales géantes installées en son centre agit comme un filtre naturel pour réduire la pollution atmosphérique. En résumé, la formule générique des architectes serait : déchets + pollution + CO₂ = ressources + CO₂

